

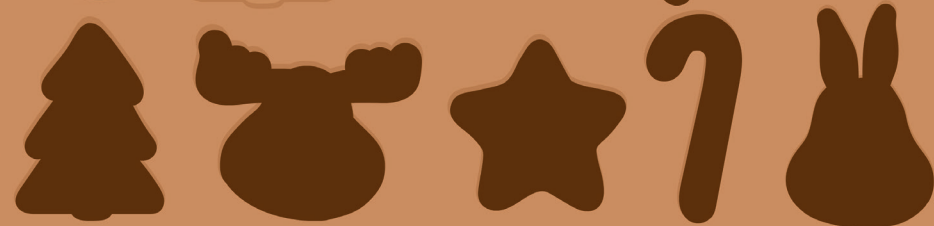
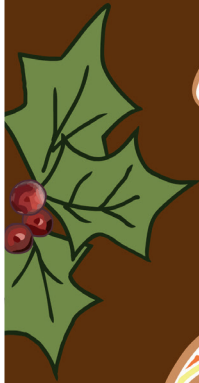
KALLE PINGUIN RÄTSEL



DEZEMBER

PLÄTZCHEN

Findest Du an welcher Stelle der Keks, der vor dem Teig liegt, ausgestochen wurde?



AUFTEILEN

Lege die beiden Zuckerstangen so zwischen die Kekse, dass in jedem Feld die gleichen Kekse liegen. Die Kekse auf der Serviette gehören nicht zur Aufgabe.



LABYRINTH Welcher Elch kann sich am Ende mit was schmücken?



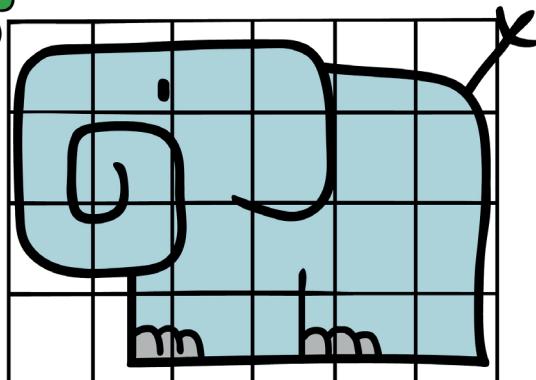
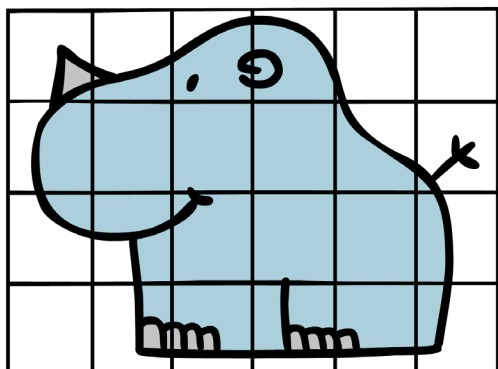
LICHTERKETTE

Kannst Du die passenden
Farben für die noch
weißen Lampen finden?
Die Lichter sind immer in
der gleichen Reihenfolge
in die Lichterkette
geschraubt.



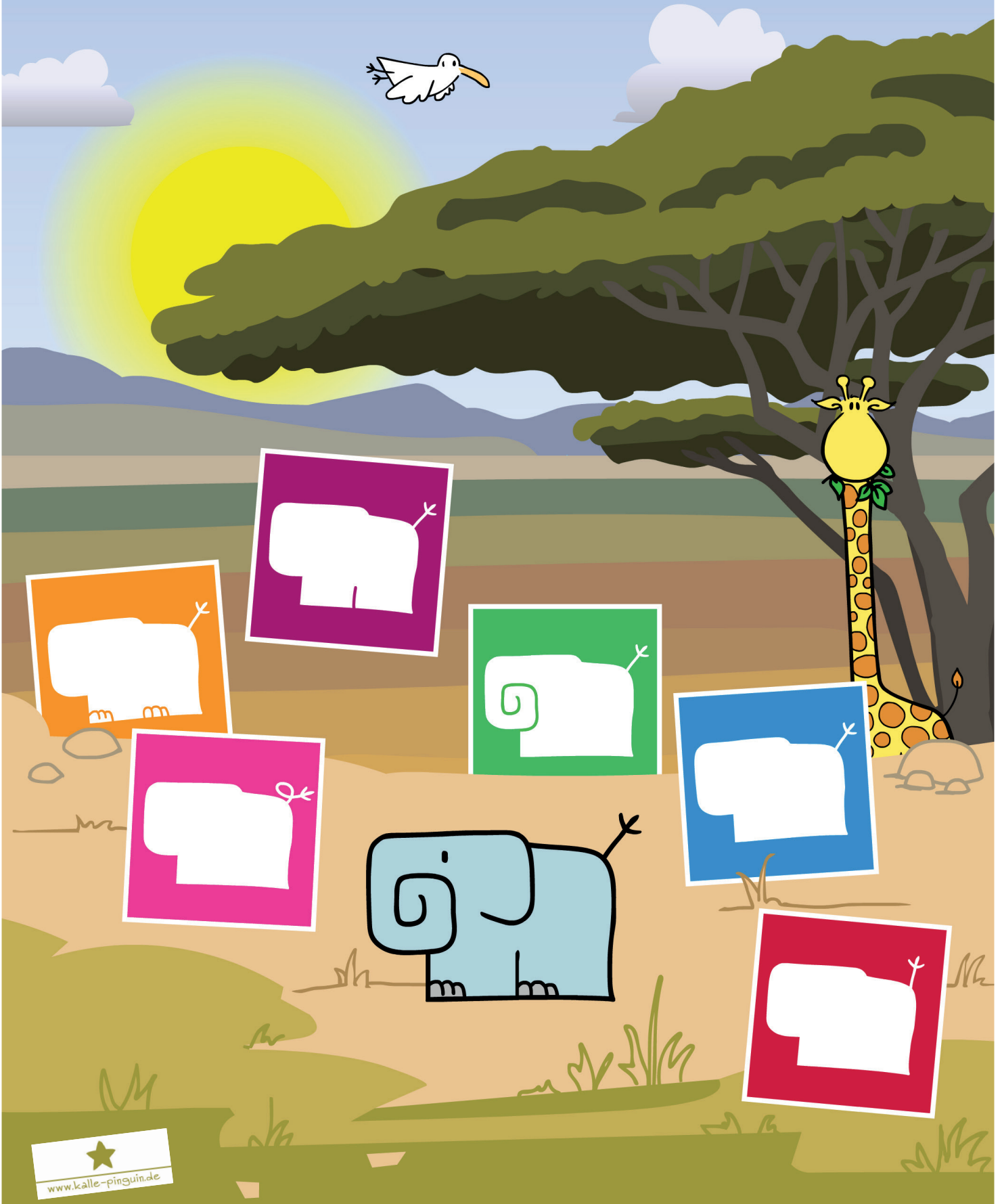
NASHORN ⇔ ELEFANT

Male den Kleks neben den Rechtecken unten in der Farbe rot an, wenn das Rechteck zum Nashorn gehört und grün, wenn es ein Teil vom Elefanten ist.



SILHOUETTEN

Welche Memory-Karte enthält den richtigen Elefanten Umriss.





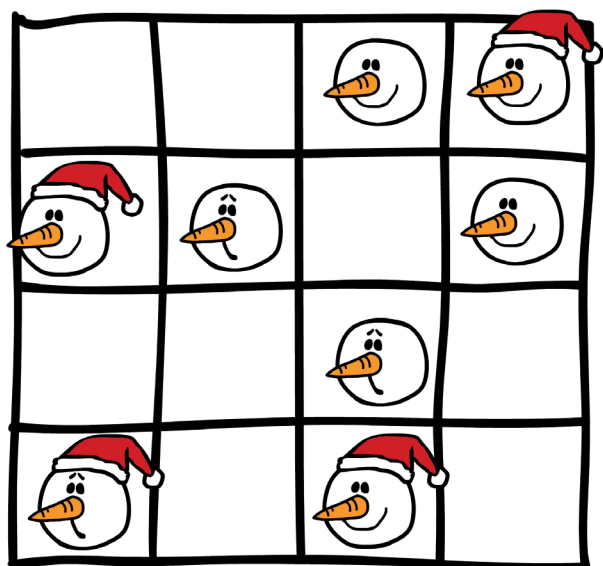
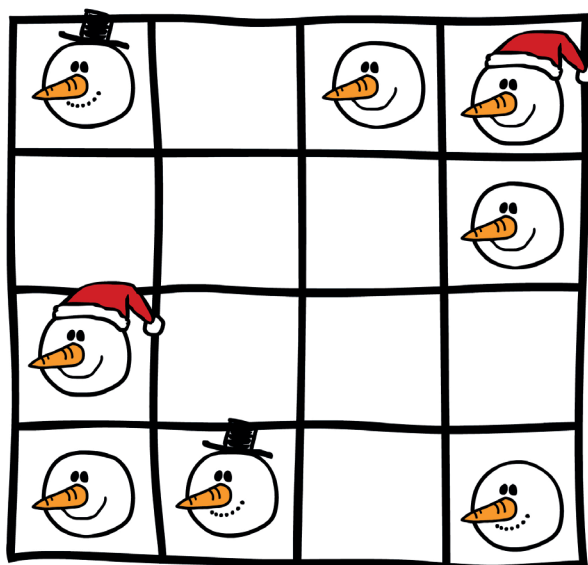
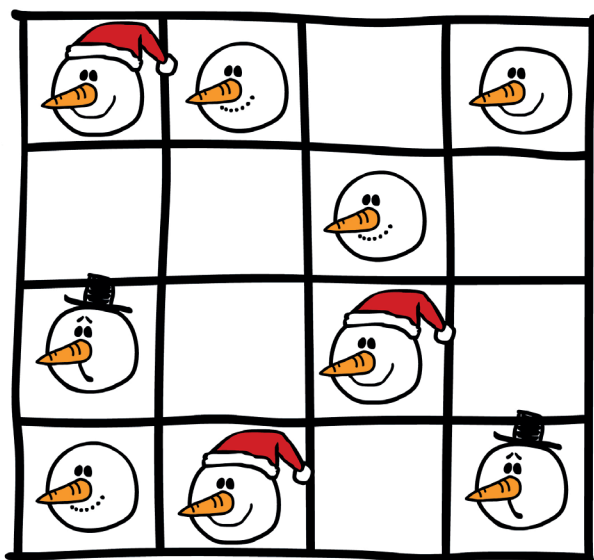
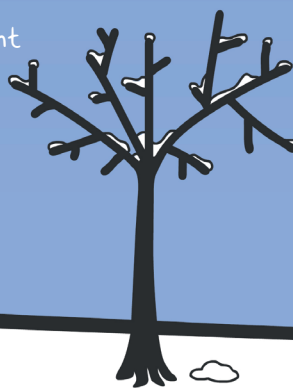
UNTERSCHIEDE

Finde 8 Unterschiede in dem gesamten Bild, nicht nur bei den Postkarten.



SUDOKU

Schau Dir die Schneemann-Köpfe genau an, jeder Kopf darf senkrecht und waagerecht nur einmal vorkommen.



WEIHNACHTS-WÜRFELSPIEL

Der Weihnachtsmann braucht eure Hilfe!

Der große Tannenbaum mit den Kalle Pinguin Freunden sieht noch so farblos aus.

Jetzt seid ihr gefragt. Schappt euch einen Würfel und jeder einen Stift, die Stifte sollten jeweils eine andere Farbe haben, beispielsweise rot und blau.

SPIELSTART

Ihr würfelt abwechselnd, wenn ihr euch nicht einigen könnt, wer beginnt, dann beginnt die oder der Jüngere.

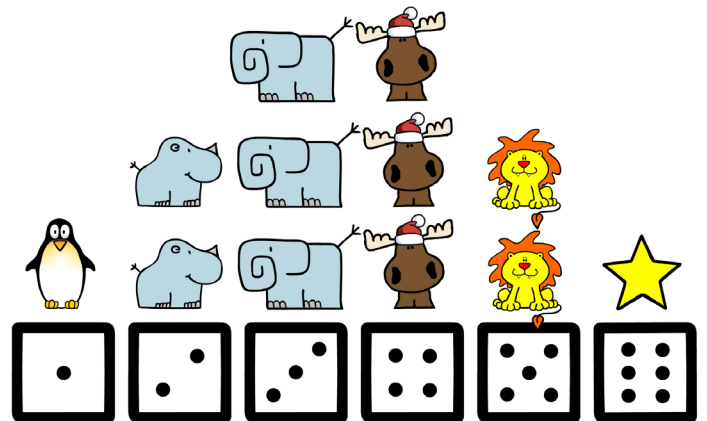
Ist eine Zahl gewürfelt, dann schaut auf die Würfelabbildungen welche Weihnachtskugel oder bei der 6 ist es ein Stern, Du nun in Deiner Farbe anmalen darfst.

Ist keine Weihnachtskugel von dem gewürfelten Tier/Stern mehr frei? Pech gehabt, dann ist die oder der nächste dran.

Das Spiel ist vorbei, wenn keine Kugel bzw. Stern mehr frei sind.

Zählt eure Kugeln!

Wer den meisten Baumschmuck in seiner Farbe anmalen konnte hat gewonnen.



BEISPIEL TANNENBAUM

Unten siehst Du einen vollständig geschmückten Baum in rot und blau. Du musst die Kugeln nicht komplett ausmalen, es reicht, wenn es zu erkennen ist, dass der Schmuck von Deiner Farbe gewürfelt wurde.

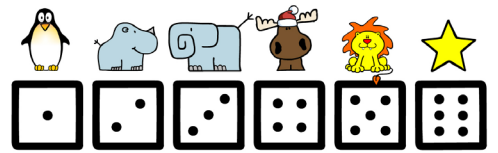


BEI GLEICHSTAND

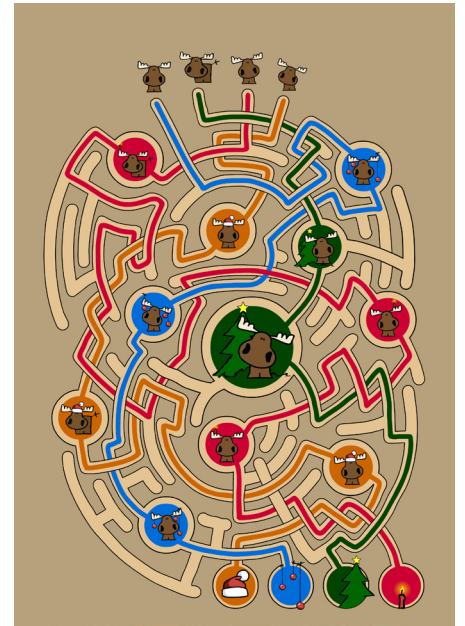
Wenn beide Spieler gleich viel Schmuck bemalt haben, dann dürft ihr euch den Sieg teilen oder die Farbe des Sterns entscheidet. Einigt euch vor dem Spiel, ob ihr einen Gleichstand oder einen Sieger bei Gleichstand durch den Stern bestimmen wollt.

MEHR ALS ZWEI SPIELER

Ihr könnt die Vorlage auch öfter ausdrucken oder ihr malt euch selber einen Tannenbaum mit Kugeln auf. Pro Spieler mehr bietet es sich an weitere 6 Kugeln mehr in den Baum aufzuhängen, damit das Spiel nicht so schnell vorbei ist und auch jeder genügend Kugeln von seiner Farbe in den Baum hängen kann.



LÖSUNGEN



Kalle Pinguin Rätsel

Mit Motiven aus dem Kinderbuch
DIE NOT IST GROSS,
EINER MUSS LOS

Die Aufgaben sind unterschiedlich
schwer, gekennzeichnet ist das
durch die Anzahl Sterne, dabei
steht ein Stern für einfach und
drei Sterne für schwer.

Viel Spaß beim Lösen

Jenna & Bo

Kinderbuch ISBN: 978-3-96443-193-6
Kamishibai ISBN: 978-3-935728-83-6
Das Kalle Pinguin Lied (überall streamen)

